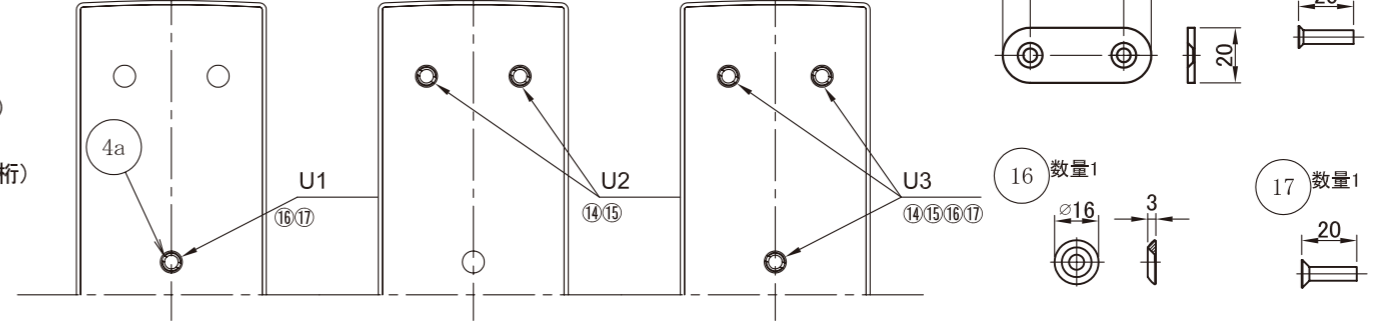


[□]補足 スクリューガイドの取り付け位置と付属品の選択



S3 / 60 / U1 40-AA LSP1 - 1 STC

選択	本体貼付シール/SLCⅢ(シャープ・ニコ)
60	シルバー
61	ゴールド

[□]補足 参照

選択	スクリューガイドの本数
U1	1本
U2	2本
U3	3本

[□]補足 参照

選択	カードキータイプ
AA	オレンジ色のAパターン
BA	ブラック色のAパターン
CA	パープル色のAパターン
DE	ホワイト色のAパターン
EA	ブルー色のAパターン

2桁目...カード色識別
1桁目...各色毎のパターン識別(A~)
パターンとはカードの編成を指す

選択	扉オフセット
1	13.5mm~18mm
2	23.5mm
3	18mm
4	20mm
5	22mm
6	25mm

寸法はシリンダ面からの距離

選択	フランジブッシュ
1	レバーハンドル径 Φ18
2	レバーハンドル径 Φ16.5

1.標準はΦ18

選択	非常錠前
C	チェンジ機能あり
N	標準
E	標準(個別編成3~2本)
Z	なし

●付属品欄

19	取付説明書	扉加工図SLCⅢ		1	
17	サコネジ	M5×20 SUS※		[イ]で色選択&[□]補足選択	
16	ワッシャー	SLC-10※		[イ]で色選択&[□]補足選択	
15	サコネジ用サコネジ	M5×20 SUS	SUS	[□]補足選択	
14	スパーサー	SLC-60A	SUS	[□]補足選択	
13	フランジブッシュ	SLC-10※		[ホ]選択	
12	カードキー			[ニ]選択	
11	キーブランク	ZW6**01-112		別注	
部番	品名	型式	材料・処理	個数	備考

1.本錠前は、美和製LSP用に使用するシャーロックⅢマスター錠である。

2.レバーハンドルは実装扉厚+9mmに適合する仕様をご用意ください。