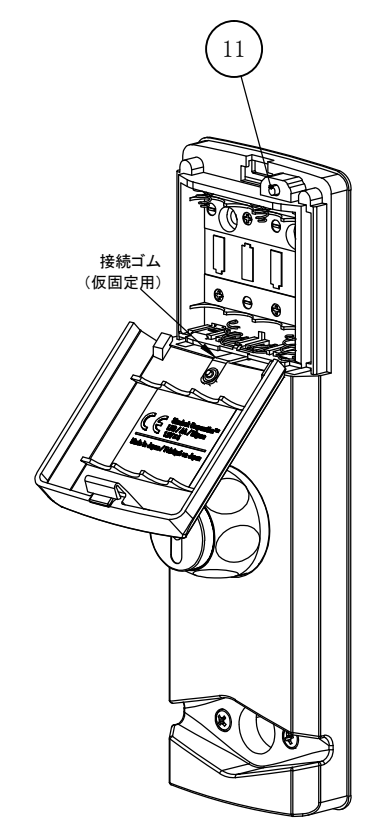
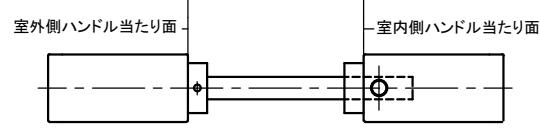


U1の取付穴は配線接続用に使用する。  
室外側より扉に配線を通し室内側で中継コネクタで  
止め余った線は室内側ボックスに収納する。



# S4N A / 60 / U3 40 - A A LSP4 - 1 STC



選択	登録可能カード
N	シャロックIVHYBRID

選択	ホテイ色
60	シルバー

選択	登録可能カード
A	Droomクレジット+Droomカード+SLCカード
B	Droom+SLCカード
C	SLCカードのみ

選択	扉厚
33	33mm
36	36mm
40	40mm
41.5	41.5mm

選択	コンスカード
A	一般
B	大和ハウスグループ
D	パナホーム
G	スターツCAMハウジング
H	スターツ
Z	設定なし

選択	扉オフセット
1	13.5mm~18mm
2	23.5mm
3	18mm
4	20mm
5	22mm
6	25mm

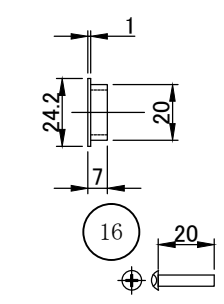
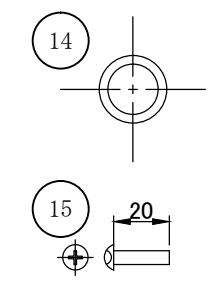
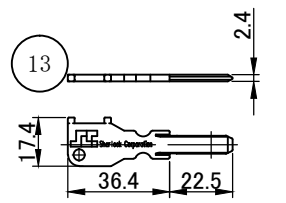
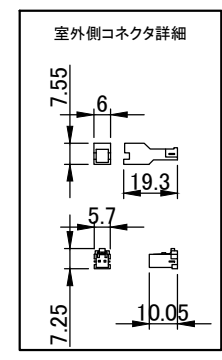
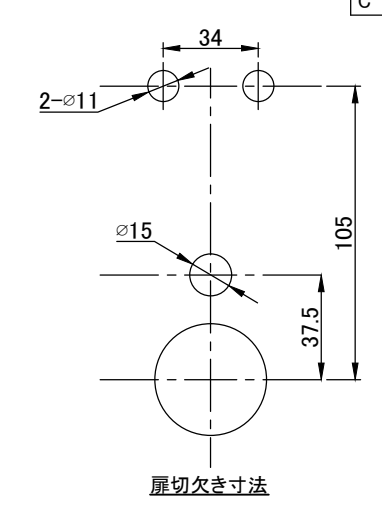
寸法はシリンダ面からの距離

選択	フランジブッシュ
1	レバーハンドル径 Φ18
2	レバーハンドル径 Φ16.5

1.標準はΦ18

選択	全停止カード
Z	シャロック
A	スターツグループ
B	大和ハウスグループ

選択	非常錠前
C	チェンジ機能あり
N	標準
E	標準(個別編成キー2本)
Z	なし



室外面からケース中心	A	B
18	8.5	16.1
20	10.5	16.1
22	12.5	20.1
23.5	14	20.1
25	15.5	20.1

室内面からケース中心	C	D
13.5	5	11.6
16.5	7	11.6
18	8.5	16.1
20	10.5	16.1

扉厚	E	F
33	31	31.5
36	34	34.5
40	39	38.5
41.5	40.5	40

16	ナベコネジ	M4×20	鋼 三価クロメートメッキ	2
15	ナベコネジ	M5×20	鋼 三価クロメートメッキ	2
14	フランジブッシュ		PA6	2
13	管理キー			1
12	室内パッキン		EPDM	1
11	登録ボタン			1
10	ツマミ		ABS	1
9	表示軸		ABS	1
8	室内ケースカバー		ABS	1
7	室内ケース		ABS	1
6	ドライブカム		ZDC2 三価クロメートメッキ	1
5	アダプタ		ZDC2 三価クロメートメッキ	1
4	パッキン		EPDM	1
3	アンテナカバー		PC	1
2	起動ボタン		EPDM	1
1	ケース		ADC12 ブラック塗装	1