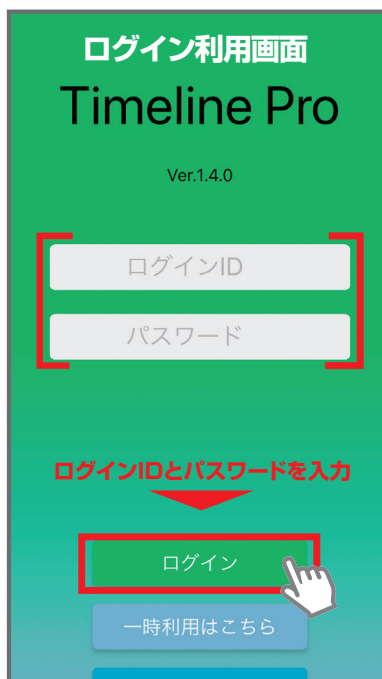


ご利用前にTimeline Network (鍵発行システム)でのパスワード登録が必要となります。



Bluetooth

※BluetoothがONになっていることを確認ください。



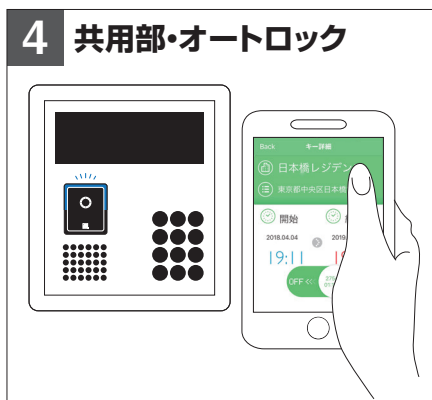
1. アプリのメニューより、キー一覧を選択。



2. 物件名をタップします。
住所を選択すると地図アプリが起動します。



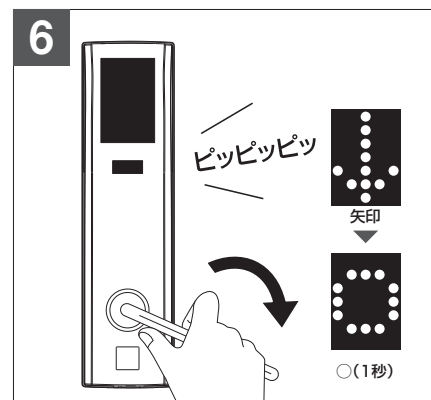
3. 利用したい箇所にチェックを入れ、スイッチを右にスライドさせると認証待機状態となります。
※ICリーダー設置箇所が1台のみの場合、チェックボックスは表示されません。



4. このまま、共用部のICリーダーに近づくとオートロックが解錠します。



5. 錠前本体の起動ボタンを押してください。



6. 下矢印が出たら、レバーハンドルを下げてください。

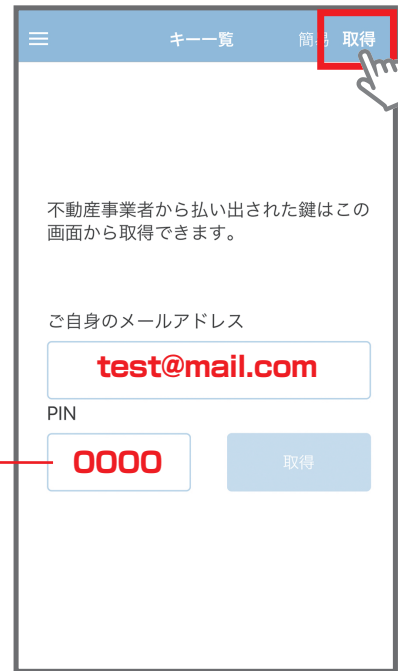
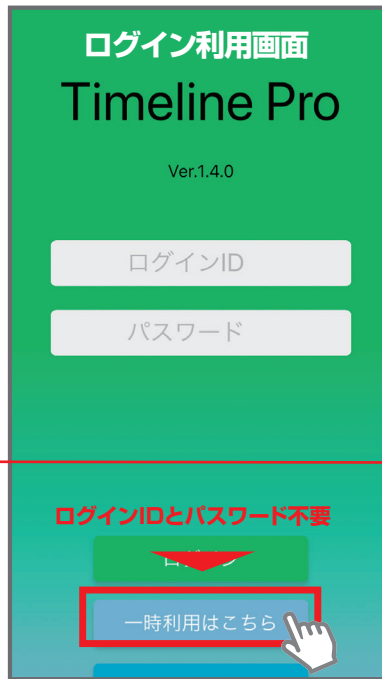
※施錠も同様の操作となります。

※自動施錠(ホテル錠)ではありません。

PINコードをメールで確認



※BluetoothがONになっていることを確認ください。



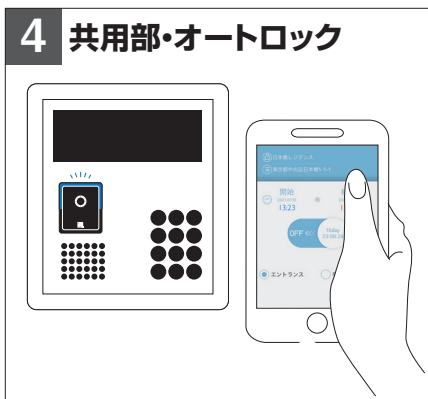
1. 利用できる鍵を確認します。



2. 物件名をタップします。
住所を選択すると地図アプリが起動します。



3. メニュー▶キー一覧から物件名を選択。
住所を選択すると地図アプリが起動します。

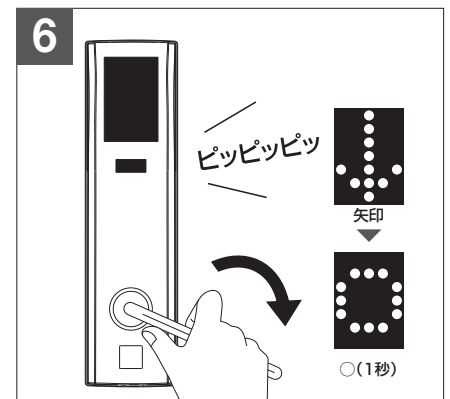


4. 利用したい箇所にチェックを入れ、スイッチを右にスライドさせると認証待機状態となり、共用部のICリーダーに近づくとオートロックが解錠します。

※ICリーダー設置箇所が1台のみの場合、チェックボックスは表示されません。



5. 錠前本体の起動ボタンを押してください。



6. 下矢印が出たら、レバーハンドルを下げてください。

※施錠も同様の操作となります。

※自動施錠(ホテル錠)ではありません。