

[旧スマホで作業]

設定&gt;「機種変更」を選択

チャットに沿って設定を進めてください

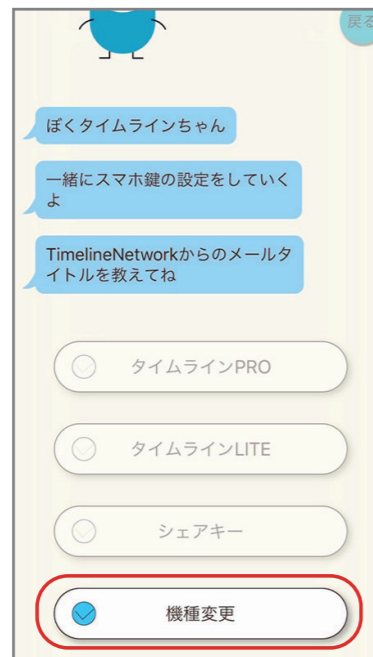


「機種変更のお知らせ」メールが届きます。メールに記載の PINコード は新スマホでの設定時に 使用します。

[新スマホで作業]

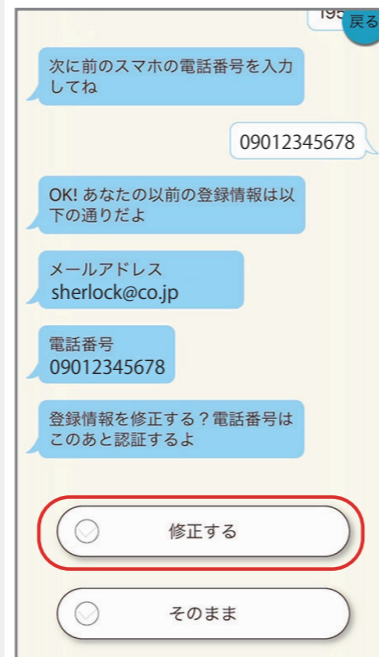
アプリをダウンロード後

「機種変更」を選択



メールで届いたPINコードと旧スマホの電話番号を入力。  
「機種変更完了」のお知らせメールが届けば終了です。  
・登録済みのカードキー、シェアした合鍵は引き継がれます。

[電話番号を変更された方]



チャットに沿って情報を登録してください。

**機種変更前のシェアキーは使えなくなるので、もう一度シェアしてください。**

## シャーロックトラブルバスター

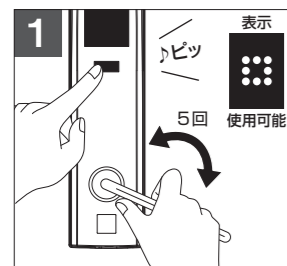
スマホをなくした、忘れた、鍵が開かない…。といったトラブルは常に起こる恐れがあります。そんなもしものトラブルに対して「シャーロックトラブルバスター」が24時間365日対応いたします。その他お問い合わせはシャーロック株式会社のホームページをご参照ください。

シャーロックトラブルバスター ☎0120-49-4869



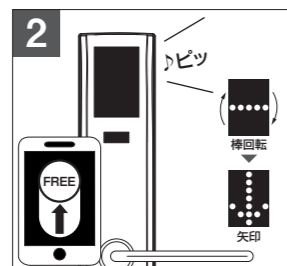
### 【もしも電池が切れたら】

電池の余力電力を使用して1回だけ操作ができる機能です。その余力電力を失うと操作することはできません。  
※復旧後に電池交換をお願いいたします。(アルカリ乾電池単三4本)



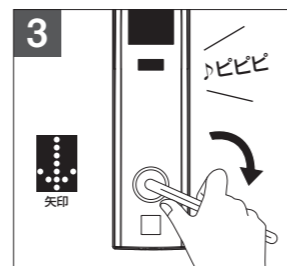
1 起動ボタンを押しながら、レバーハンドルをゆっくりと5回下げます。

5 5秒以内に次の操作をして下さい。



2 タイムラインアプリを立ち上げ、スイッチを上にもスライドさせます。

5 矢印表示から5秒以内に次の操作をして下さい。



3 (↓)下矢印が表示されたらレバーハンドルを下げて解錠します。

# Sherlock V Timeline

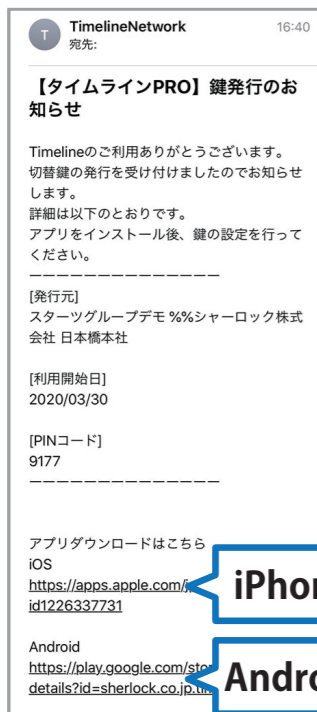
## 入居者セットアップガイド



管理運用者から送付される「鍵発行のお知らせ」のメールから、アプリのダウンロード(無料)を行います。

※入居中はアプリを削除しないでください

### メール確認・アプリ取得



iPhone

ダウンロード要件  
OS : iOS11.0 以上

Android

Android : 7.0 以上

### 入居者様情報確認

※繰り返しSMS認証に失敗する場合は電話認証をお試しください。

### お部屋の鍵登録※

※お部屋の鍵登録からは現地で行います。

### カードキー登録

### オートロック(共用部)登録

チャットでタイムラインちゃんが登録のご案内をします。登録時には以下3点をONにして作業を行ってください。

- モバイルデータ通信
- Bluetooth
- 位置情報(現在地)



タイムラインちゃん

スマートフォンの全体設定がONになっていても、アプリごとにON/OFF設定が異なる場合がございます。

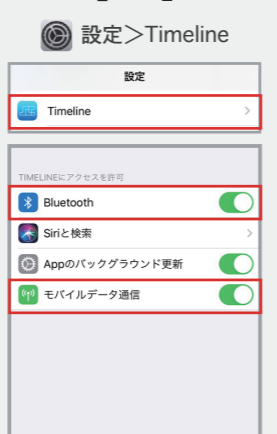
#### 【iOS】



#### 【Android】



#### 【iOS】



#### 【Android】



必ずアプリごと/機能ごとに設定されていることをご確認ください。

### 履歴

MyKeyの操作履歴が確認できます。

### キーリスト

使用可能な鍵の一覧が表示されます。

### シェアキー

シェアから配布した鍵の一覧が表示され、動作履歴が確認できます。

### ICリーダーの選択

ICリーダーが複数ある場合はチェックを入れてから解錠してください。

※複数箇所にチェックを入れることはできません。

### My Key



メインで利用する鍵の施解錠画面です。玄関・共用部通過時に使用します。

### お知らせ

アプリに関するお知らせが届きます。

### シェア

配布側 受け取り側



ご家族、ご友人などへ期限つきで合鍵のシェアができます。(最大2年)

配布した鍵の一覧と履歴は、キーリストより確認できます。

一度取得されたシェアキーは配布側から取り消すことができません。ご注意ください。

・配布よりシェアができます

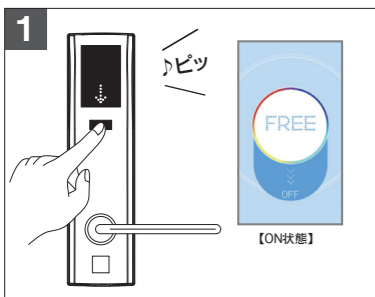
・取得よりシェアを受けた合鍵を受け取れます。

### 設定

- 鍵の開け方の確認
  - 機種変更
  - カードキーの追加登録
  - 共用部登録
- などの各種設定が行えます。

※端末により画面の表示が異なる場合がございます。

## スマートフォンで施解錠



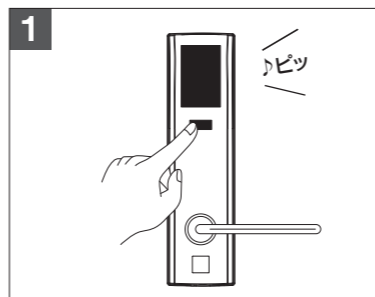
※BluetoothをON  
①起動ボタンを押すと(↓)下矢印が表示されます。



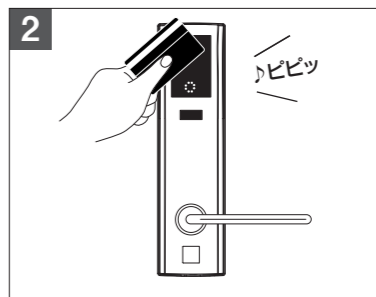
②(↓)下矢印が表示されたらレバーハンドルを下げて施解錠を行います。

※自動施錠(ホテル錠)ではありません。

## カードキーで施解錠



①起動ボタンを押します。



②カードをかざし、(↓)下矢印が表示されたらレバーハンドルを下げて施解錠を行います。

※自動施錠(ホテル錠)ではありません。