

Sherlock V TimeLine

登録設定マニュアル



はじめに . . . p.2

1. スマートフォンの設定をご確認ください
2. 設定フローをご確認ください
3. 注意事項

初期設定 . . . p.3

1. スマートフォンの登録
2. ICカードの登録
3. オートロックや共用部の登録

使用方法 . . . p.8

1. スマートフォンでの開け閉め
2. ICカードでの開け閉め

その他機能・よくあるご質問 . . . p.9

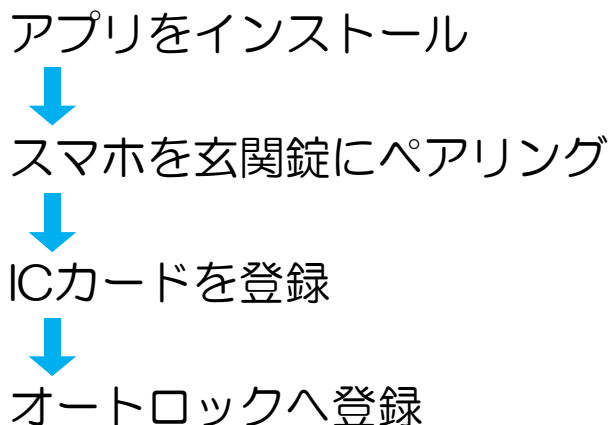
1. 合鍵シェア機能
2. よくあるご質問

はじめに

1 スマートフォンの設定をご確認ください

- ☑ モバイル通信ON
- ☑ Bluetooth設定ON
- ☑ 位置情報ON
 - ※iPhoneの場合
設定>プライバシー>位置情報
 - ※Androidの場合
設定>位置情報>位置情報の使用
- ☑ 日時設定の「自動」設定ON
 - ※Androidの場合のみ

2 設定フローをご確認ください



3 注意事項

- 入居中はアプリを削除しないでください。
- スマートフォンの機種により、本製品に対応しない場合がございます。その場合はICカードのみの運用となります。
- 玄関錠は電池式です。
 - ※2年を目安に電池交換をしてください。
- 玄関錠は自動施錠タイプではございません。

初期設定

1 スマートフォンの登録

① 【タイムラインPRO】 鍵発行のお知らせメールが届いていることを確認

※迷惑メールフォルダーに振り分けられることもあります。
※未着の場合は管理会社様へ再発行をご依頼ください。

実際に届くメール

CHECK 1

メールタイトルを確認

TimelineNetwork
宛先:

【タイムラインPRO】 鍵発行のお知らせ

Timelineのご利用ありがとうございます。
お部屋の鍵が発行されました。
詳細は以下のとおりです。
アプリをインストール後、鍵の設定を行ってください。

[発行元]
スターツグループデモ %%シャーロック株式会社 日本橋本社

[利用開始日]
2022/02/16

[PINコード]
1356

※アプリの設定は本メールを受け取ったスマートフォンでのみ行えます。
メールの転送等を行っても設定いただけないのでご注意ください。

アプリダウンロードはこちら

iOS
<https://apps.apple.com/jp/app/id1226337731>

Android
<https://play.google.com/store/apps/details?id=sherlock.co.jp.timeline>

登録の流れ
<https://vimeo.com/455377748>

CHECK 2

PINコードを確認

CHECK 3

アプリをインストール



下記QRコードからもインストールいただけます。



②アプリ設定

アプリを起動して以下の操作を行ってください。

CHECK 1

メールタイトルの選択



スマホの電話番号入力



CHECK 2

メールに記載のPINコードの入力



本人確認方法の選択

※格安キャリアをご利用の方は
「電話認証」を推奨いたします。



「本人確認が完了したよ！」
という表示が出たら完了です。

このあとの作業は
現地にて行います

TimelineNetworkからのメールタイトルを覚えてね

タイムラインPRO

タイムラインLITE

シェアキー

機種変更

必要事項を確認していくよ

もし入力に誤りがあれば右上の《戻る》ボタンから一つ前の質問に戻れるよ

はじめにこのスマホの電話番号を入力してね

080

メールに記載のPINコードを入力してね

6524

本人確認方法を選択してね

SMS認証

電話認証

お住まいにオートロックがある場合

現地に着いたかな？
オートロックの有無を選択してね

ある

ない

玄関前まで進むため、一時的にオートロックを通過する
【仮の鍵〈オートロック通過用〉】を取得してください。

オートロックへ登録済みのICカードを
管理会社様より受け取っている場合は、
そちらを使用し、通過してください。

名称説明



③アプリと玄関錠のペアリング

アプリの指示に従って以下作業を進めてください

STEP1 前ボタンを押し、液晶画面に4桁の数字を表示させる

※4桁の数字は2回流れて表示されます。

※前ボタンを押しても表示されない場合、アプリを開いたスマホと錠前を近づけてお試しください。Bluetoothの認識を行っています。



前ボタンを押す



液晶画面に流れる
4桁の数字を確認



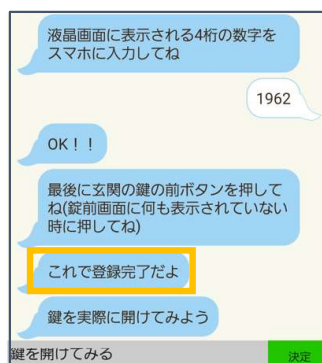
アプリに数字を入力

STEP2 再度前ボタンを押す ⇒ 完了

※前ボタンを押しても表示されない場合、アプリを開いたスマホと錠前を近づけてお試しください。Bluetoothの認識を行っています。



前ボタンを押す



アプリ内チャットに「これで完了だよ」と表示されたらペアリングは完了です。

2 ICカードの登録

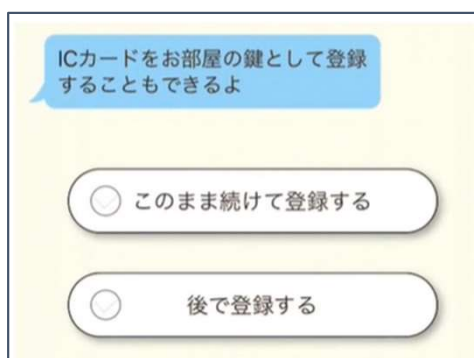
シャーロックのオリジナルICカードや交通系ICカードをはじめとする身近なカードを鍵として登録することができます。
※ICチップを備えるすべてのカードに対応しているわけではありません



①アプリを通して登録する場合

「設定」>「カードキー登録」で登録案内のチャットが始まります。

※アプリのペアリング作業から続けて登録することもできます。▼チャットのご案内



アプリの指示に従って以下作業を進めてください

STEP1 前ボタン1回、後ろボタン1回押す



前ボタンを押す



後ろボタンを押す



液晶画面が点滅

※ドット表示が点滅しない場合はスマホを錠前の扉外部に近付けてください。

STEP2 液晶画面が点滅している間に登録するカードをかざす



「O」表示が出たら読み込み完了です。
チャットの指示に従って次の登録へすすんでください。

※他のカード登録したい場合はチャットに従い、続けて登録することができます。
※カードが反応しない場合は、液晶上部にかざして再度お試しください。

②アプリを使用せずに登録する場合

※アプリを使用されている方は①の方法でご登録ください。

STEP1 前ボタン2回、後ろボタン1回押す



前ボタンを2回押す



後ろボタンを押す



液晶画面が点滅

STEP2 液晶画面が点滅している間に登録するカードをかざす



「O」表示が出たら読み込み完了です。

※他のカード登録したい場合は同じ作業を繰り返し登録してください。
※この方法で登録できるのはシャーロックのオリジナルカードのみです。
※この方法で登録したICカードをオートロックに登録する場合は
管理会社様へお問い合わせをお願いいたします。
※カードが反応しない場合は、液晶上部にかざして再度お試しください。

3 オートロックや共用部の登録

※重要※

オートロックや共用部がある場合は必ず行ってください。

※アプリのペアリング作業から続けて登録することもできます。

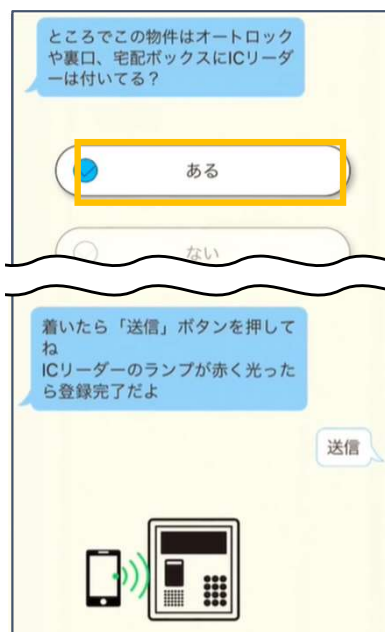
STEP1

「設定」>「共用部登録」
で登録案内のチャットを開始



STEP2

チャットに従い信号を送信



「完了だよ」と表示が出たら登録完了です。

※アプリを通して登録したICカードもこの作業で登録されます。

使用方法

1 スマートフォンでの開け閉め

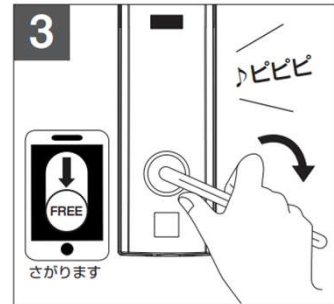
※Bluetoothは必ずONにしてください。



アプリのスイッチを上げる



前ボタンを1回押し
下矢印が表示されるのを待つ

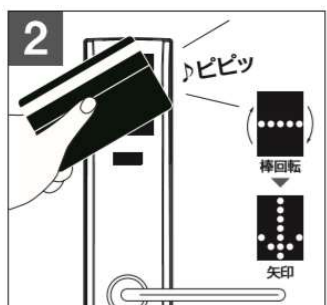


下矢印が表示されたら
レバーを下げて施解錠完了

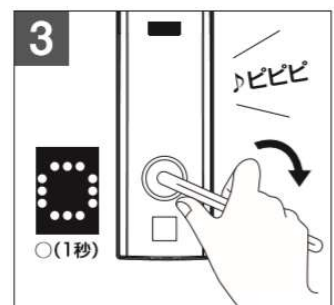
2 ICカードでの開け閉め



前ボタンを一回押す

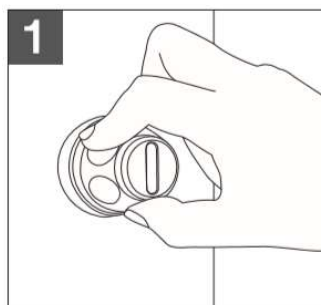


登録済のカードキーをかざし
下矢印が表示されるのを待つ

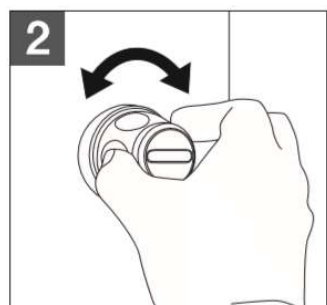


下矢印が表示されたら
レバーを下げて施解錠完了

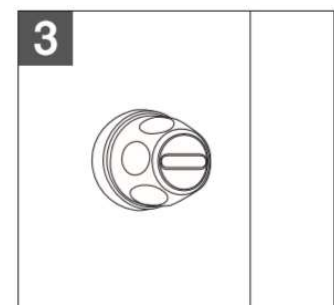
部屋内側の施解錠方法



つまみ部分を押し込む



押し込んだまま
右または左に回す



手を離したら完了

その他機能・よくあるご質問

1 合鍵シェア機能

玄関錠とペアリングしたスマホからご家族やご友人に合鍵をシェアすることができます。

※注意点

- 合鍵の最長有効期間は**2年**です。
- 相手が取得した**合鍵を配布側から削除することはできません**。

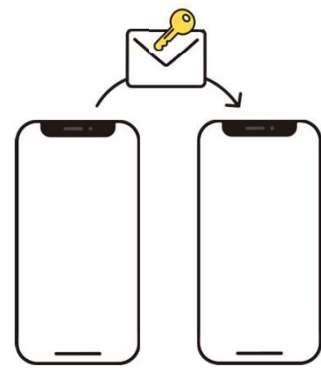
①合鍵を発行する



「シェア」>「配布」を選択。
シェアしたい相手のアドレス
とメッセージを入力。



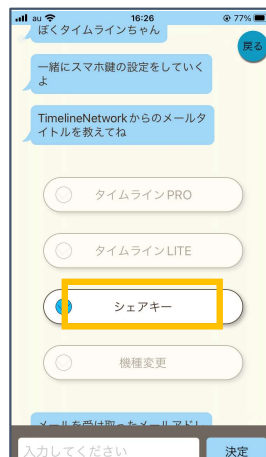
シェア開始・終了日時を入力後
共用箇所のシェア範囲を選択。
「決定」を押すと、メール送信完了。



②合鍵を受け取る



【シェアキー】鍵発行のメール
が届いているか確認。添付URL
からアプリをインストール。



アプリを起動し、チャット
に従い操作。タイトルは
「シェアキー」を選択。



写真の画面に遷移したら
そのまま「決定」を押し
合鍵を取得。



取得した合鍵は
「キーリスト」>「キー」で確認してね



2 よくあるご質問

Q. レバーが固くて下げられない

A. レバーハンドルをしっかりと握り、扉を手前に引きながら下げてください。建付け等扉回りの影響を受けて錠内部のモーターに負荷がかかっている場合『×』表示となる場合があります。

Q. スマートフォンで、ICリーダーが反応しない

A. 以下4点ご確認をください。

- ①Bluetooth機能・位置情報設定がオンになっていることをご確認ください。
- ②スマートフォンをICリーダーに近づけすぎずに再度お試しください。※NFCが反応してしまう場合がございます。
- ③物件に複数のICリーダーが設置されている場合、アプリ内で該当場所を選択してご使用ください。
- ④共用部登録が完了していない可能性がございます。アプリより「設定」⇒「共用部登録」で登録を行ってください。

Q. スマートフォンの機種変更を行いたい

A. 事前に「設定」⇒「機種変更」より設定を行うことで鍵情報の引継ぎが行えます。こちらを事前に行っていないとアプリの引継ぎはできないためご注意ください。

解決しない場合は、
下記コールセンターまでお問い合わせください。

鍵が開かない、故障した場合は

シャーロックトラブルバスターへご連絡ください。

24時間365日対応 ☎ 0120-49-4869

シャーロック(株)HP ▶ <https://www.sherlock.co.jp/>